



**Mézenc  
Loire  
Meygal**



Communauté de communes  
**MÉZENC LOIRE MEYGAL**

# RAPPORT D'ACTIVITÉ

2025





# LE MOT DU PRÉSIDENT



*Je vous souhaite une excellente lecture de ce rapport d'activité.*

**Jean-Marc FARGIER**  
Président

C'est avec un grand plaisir que je vous présente le rapport d'activité de notre communauté de communes pour l'année 2025.

Ce document illustre notre engagement constant au service de notre territoire et de ses habitants. Il reflète la mobilisation quotidienne de nos élus et de nos agents pour répondre aux besoins de la population et accompagner les évolutions de notre collectivité.

L'année écoulée a été marquée à la fois par des défis importants et par de belles réussites. Grâce à un travail collectif, mené dans un esprit de coopération et de responsabilité, nous avons pu concrétiser plusieurs projets structurants et poursuivre les actions engagées en faveur du développement, de l'attractivité et de la qualité de vie sur notre territoire.

Ce rapport d'activité vous propose un aperçu détaillé des initiatives menées, des réalisations accomplies et des résultats obtenus.

Ensemble, poursuivons nos efforts pour bâtir une communauté dynamique, solidaire et durable, tournée vers l'avenir.

# SOMMAIRE

4 - TERRITOIRE

5 - COMPÉTENCES

6 - LES COMMISSIONS

7 - LE CONSEIL COMMUNAUTAIRE

8 - ORGANIGRAMME

9 - RESSOURCES HUMAINES

11 - SECRÉTAIRE MUTUALISÉE

12 - ACCUEIL-COMMUNICATION

13 - FINANCES

14 - SOUTIEN FINANCIER

15 - ENVIRONNEMENT

16 - URBANISME

19 - COHÉSION SOCIALE

31 - CULTURE

33 - TOURISME

34 - PATINOIRE

35 - PROJET TOURISTIQUE INTERCOMMUNAUTAIRE

36 - STATION

37 - SERVICES TECHNIQUES



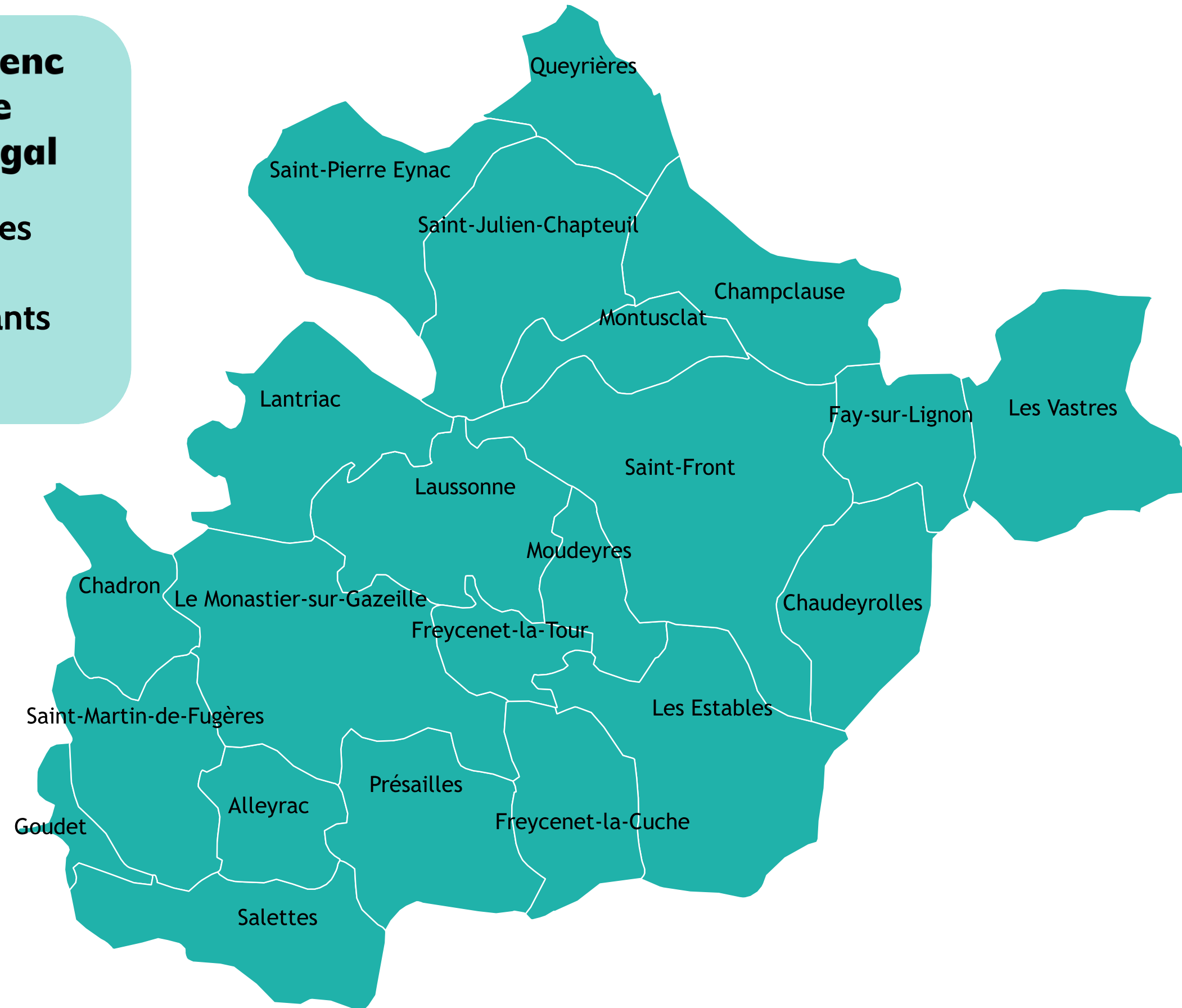
# TERRITOIRE



**Mézenc  
Loire  
Meygal**

**22 communes**

**11429 habitants**



# COMPÉTENCES

## COMPÉTENCES OBLIGATOIRES

- Aménagement de l'espace pour la conduite d'actions d'intérêt communautaire
- Actions de développement économique
- Gestion des milieux aquatiques et prévention des inondations
- Création, aménagement, entretien et gestion des aires d'accueil des gens du voyage et des terrains familiaux locatifs
- Collecte et traitement des ordures ménagères
- Compétence eau
- Compétence assainissement des eaux usées

## COMPÉTENCES SUPPLÉMENTAIRES

- Création ou aménagement et entretien de voirie d'intérêt communautaire
- Construction, entretien et fonctionnement des équipements sportifs et culturels d'intérêt communautaire
- Politique du logement et du cadre de vie (actions d'intérêt communautaire)
- Actions sociales d'intérêt communautaire
- Actions touristiques
- Insertion sociale et professionnelles des jeunes
- Actions culturelles ou sportives
- Appui aux communes

# LES COMMISSIONS



**ACTION SOCIALE  
ENVIRONNEMENT  
URBANISME**

Président  
Michel ARCIS



**TOURISME  
ET  
COMMUNICATION**

Président  
André FERRET



**DÉCHET MÉNAGERS**

Président :  
Jean-Pierre SABATIER

**STATION  
ET  
AGRICULTURE**

Président  
Jean-Marc FARGIER



**ECONOMIE  
ET  
FINANCES**

Président  
André DEFAY



**CULTURE**

Président  
Annie MAUTE



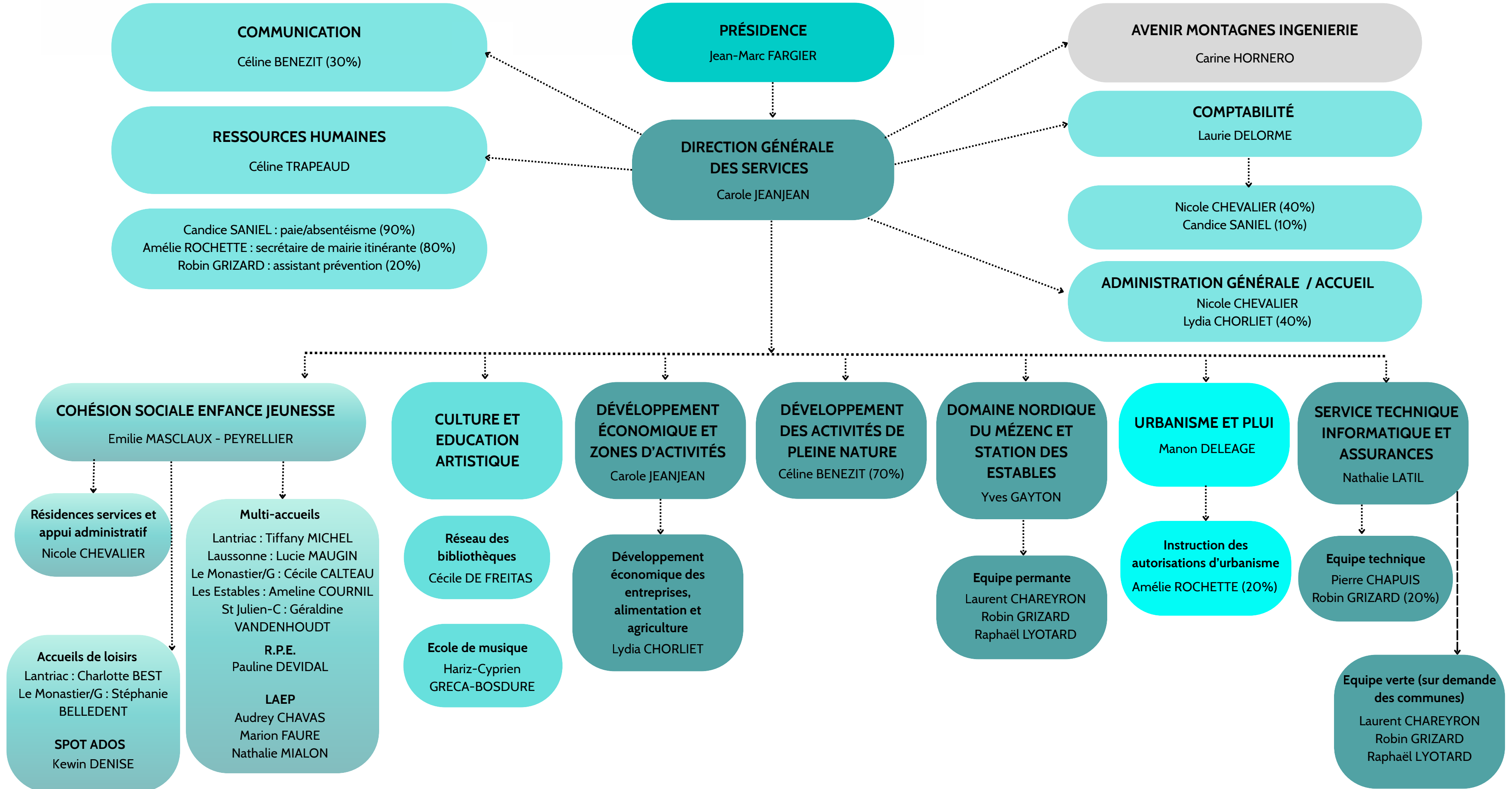
# LE CONSEIL COMMUNAUTAIRE

ALLEYRAC	Serge VILLARD	Corinne BRUCHET	
CHADRON	Aymeric ROUDIL	Jean-Jacques LASHERMES	
CHAMPCLAUSE	Emmanuel PALHIER	Anne-Marie ARGAUD	
CHAUDEYROL LES	Joël DEVIDAL	François BRUN	
FAY/LIGNON	Christian CHORLIET	Alexandre AUBRY	
FREYCENET LA CUCHE	Hervé ROMIEU	Thierry LECLERC	
FREYCENET LA TOUR	Jean-Marc FARGIER	Manon MOURET	
GOUDET	Jean-Claude MASSEBOEUF	Dominique DUNAD GRGIC	
LAUSSONNE	Fernand CHAIZE	Audrey IACONA	Alain SABATIER

LES ESTABLES	Philippe BRUN	Michel RIBES
LES VASTRES	Jean-Luc CHAMBON	Catherine NEVIERE
MONTUSCLAT	Bernard CHALENDARD	Chantal GUENARD
MOUDEYRES	Laurent GENTES	Jérôme GRAIL
PRESAILLES	Olivier ALLEMAND	Xavier RIBES
QUEYRIERES	Jean-Pierre SABATIER	Guillaume MICHEL
SAINT FRONT	Philippe DELABRE	André DEFAY
ST MARTIN DE FUGERES	Jean CHAMBON	Stéphanie DELAIGUE

LANTRIAC	Laurent REYMOND	Raphaël BONNET	Laurence DESSALCES
	Annie MAUTE	Eliane MONTEIL	Stéphane SAGUETON
LE MONASTIER/ GAZEILLE	Michel ARCIS	Fabien CHABANNES	Laure JOURDAN
	Elisabeth LOUCAO	Patrick ROCHE	
ST JULIEN CHAPTEUIL	André FERRET	Daniel BEHAR	François CABANES
	Agnès MOURLEVAT	Martine SIVET	Marie-Christine VEYSSET
	Raymond ABRIAL	Jean-Pierre ALLARY	Christine MIRAMAND
ST PIERRE EYNAC	Francis DELMAS	Isabelle TESTOUD	

# ORGANIGRAMME 2026



# RESSOURCES HUMAINES

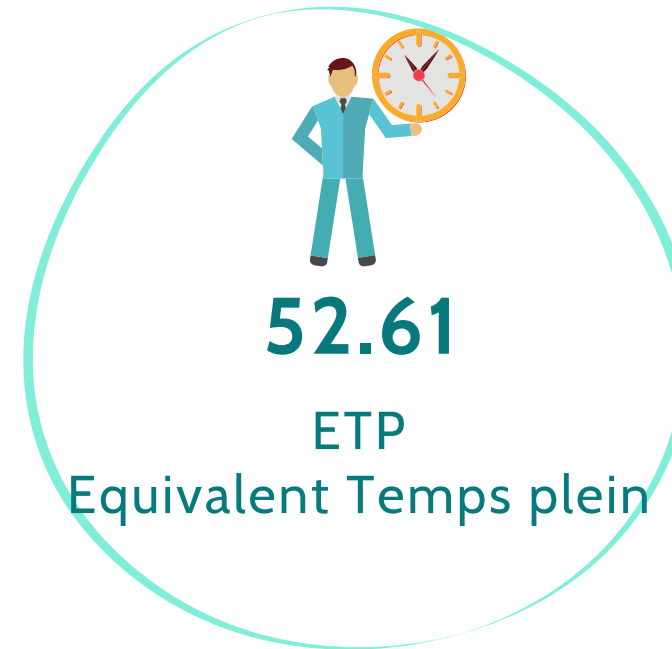
## BUDGET GÉNÉRAL



12.99 ETP  
1 agent en disponibilité  
non compris dans les ETP



6.96 ETP



## BUDGET PETITE ENFANCE



18.50 ETP  
dont 1 agent à Temps partiel  
thérapeutique  
4 agents en disponibilité non  
compris dans les ETP



14.16 ETP  
dont 2 apprenties

## MOUVEMENTS DE PERSONNEL



# RESSOURCES HUMAINES

## LES CHIFFRES CLÉS



**1492**

bulletins de paie édités

**197** Contrats rédigés

**236** Arrêtés rédigés



**131**

Arrêts maladie

70 arrêts pour les titulaires représentant 2065 jours d'arrêts dont 1 congés maternité et 2 congé paternité)  
61 arrêts pour les contractuels représentant 1473 jours d'arrêt (dont 1 congé maternité, 1 congé paternité et 1 congé grave maladie)



**40**

Adhérents au contrat prévoyance



**365**

Heures de formation



**2**

Séances du Comité Social Territorial



**54**

Adhérents CNAS



**2**

VAE obtenues  
Validation des Aquis de l'Expérience

# SECRETAIRE MUTUALISEE

## Contexte et objectifs (créé en janvier 2025)

- Service mis en place par la communauté de communes pour les 22 communes du territoire.
- Assurer la continuité des missions administratives en cas d'absence ou de prise de poste récente.
- Répondre aux difficultés de recrutement des secrétaires de mairie.
- Mutualiser les ressources pour rompre l'isolement des agents, professionnaliser les pratiques et moderniser le service public à coût maîtrisé.

## Interventions principales

- Remplacements urgents et temporaires
- Aide à la prise de poste et appui administratif
- Mise en réseau des secrétaires de mairie
- Assistance aux élus, gestion administrative, budgétaire, paie, accueil du public.



## QUELQUES CHIFFRES



18

communes ont adhéré



9

communes ont utilisé  
ce service.



939 h

d'intervention facturées  
aux communes

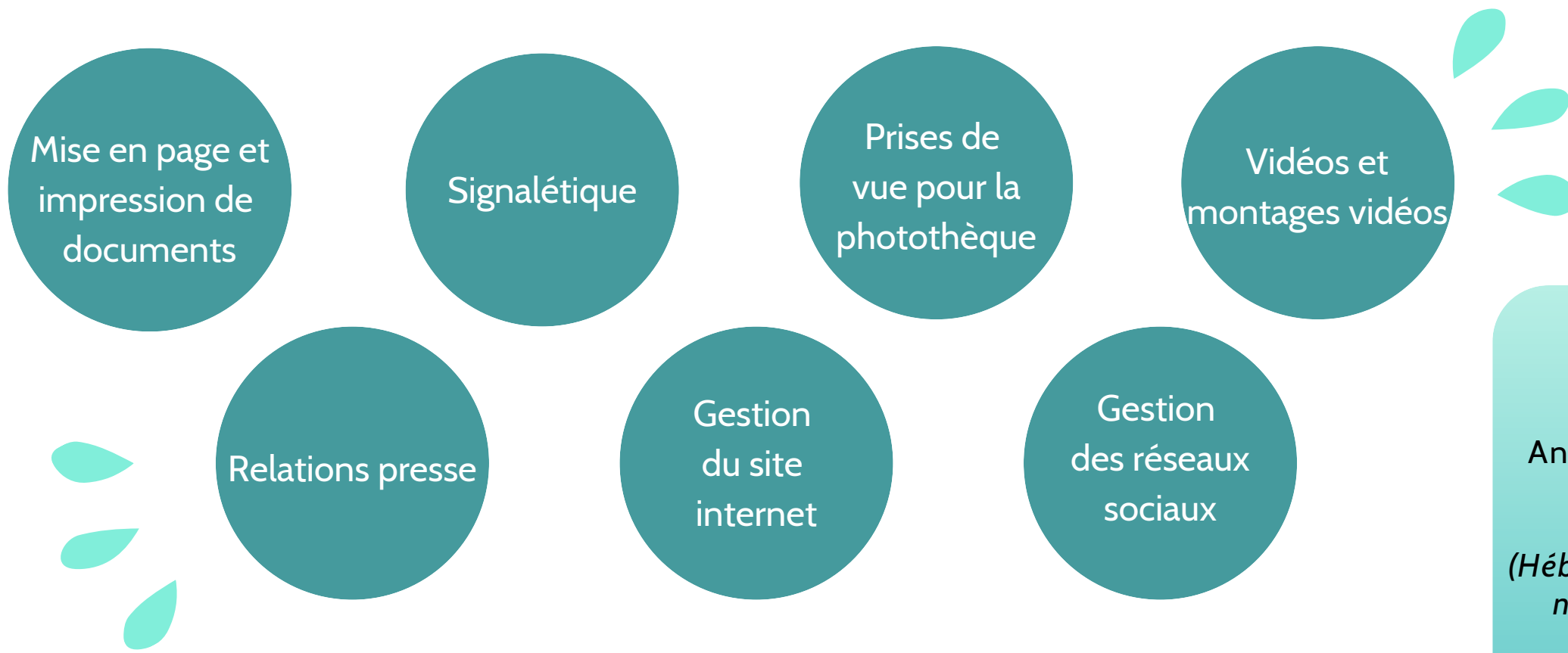


22 624 €

facturés aux communes  
(incluant les 6 914 km de  
frais de déplacement)

# ACCUEIL - COMMUNICATION

Le service communication est chargé au quotidien d'accompagner les autres services dans la promotion de leurs actions. Ses interventions sont multiples mais son objectif reste le même : faire connaître au plus grand nombre les activités de la collectivité et les richesses du territoire.



## QUELQUES CHIFFRES

### SITE INTERNET

Ancien site internet  
Coût : 165€00  
(Hébergement du site et nom de domaine)

+

Création du nouveau site internet (agence UTOPIA)

Coût : 21040€

### PAGE FACEBOOK

182 publications

3654 followers (abonnés)

759175 vues

Gratuit

### BULLETIN INTERCOMMUNAL

6400 bulletins imprimés et distribués

Coût : 6396€ TTC

Pour information, l'accueil de la communauté de communes a comptabilisé cette année :

**2472 appels téléphoniques**  
**558 accueils physiques**

# FINANCES

**8** BUDGETS

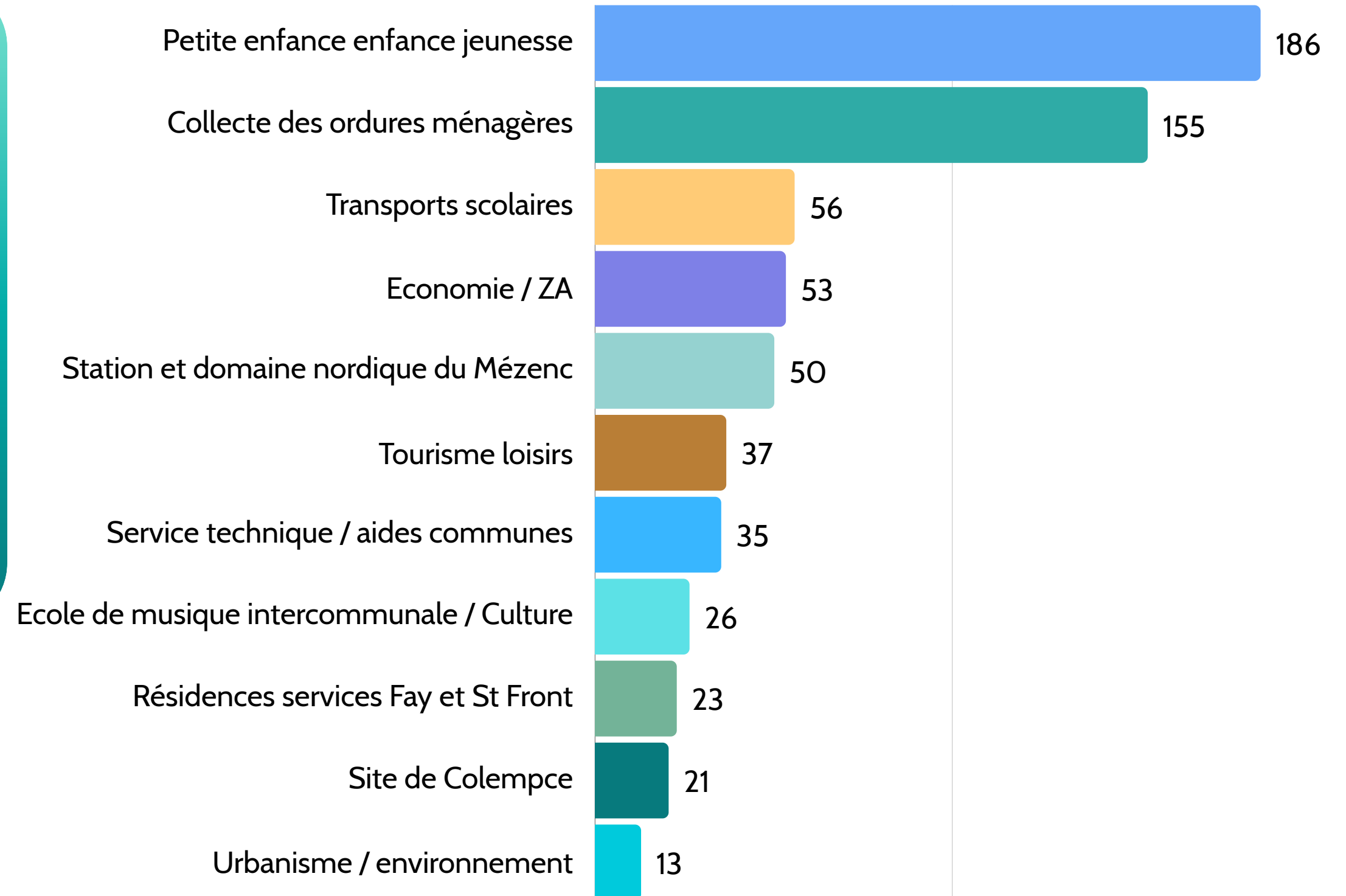
**10.53€** MILLIONS DE DEPENSES

**2558** MANDATS

**3677** TITRES

**865 077.76€** D'ENCOURS DE DETTE  
AU 31/12/25

**11 429 habitants**  
Dépenses par habitant en euros  
0 100



# SOUTIEN FINANCIER

## AIDES AUX COMMUNES



**729 722€**

Attributions de compensations aux communes



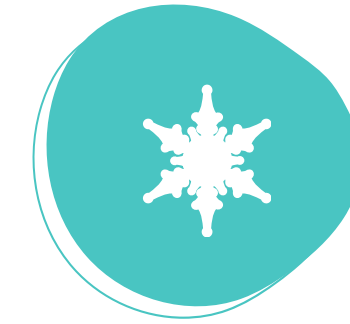
**209 060€**

Fonds de concours territorialisés aux communes



**107 630€**

Aide au fonctionnement du déneigement des communes de moins de 1000 habitants



**9 028€**

Aide au déneigement - investissement

## AIDES AUX ENTREPRISES



**58 998€**

## AIDES AUX ASSOCIATIONS



**49 500€**

## AIDES AUX PARTICULIERS



**5 100€**

Ménages modestes et très modestes, dans le cadre du programme Ma prim'renov

# ENVIRONNEMENT

## GEMAPI

(GESTION DES MILIEUX AQUATIQUES ET PROTECTION DES INONDATIONS)

### 4 CONTRATS TERRITORIAUX

Depuis 2018, la GEMAPI - compétence obligatoire - déléguée à l'EPAGE Loire Lignon.

Contribution annuelle : adhésion + frais d'animation + travaux (contrats territoriaux, Natura 2000, Contrat Vert et Bleu).

Taxe GEMAPI instaurée pour financer ces actions.



Contrat territorial Loire Montagne



Contrat territorial Lignon du Velay



Contrat vert et bleu Devès Mézenc Gerbier



Contrat territorial Loire et affluents vellaves



# URBANISME

## CHIFFRES CLES

57

**Certificats d'urbanisme  
opérationnel**

→ 25 % déposées à  
partir du guichet  
numérique

398

**Déclarations préalables**

→ 26 % déposées à  
partir du guichet  
numérique

118

**Permis de construire**

→ 49 % déposées à  
partir du guichet  
numérique

7

**Permis d'aménager**

→ 71 % déposées à  
partir du guichet  
numérique

4

**Autorisations  
préalables d'enseignes**

→ 50 % déposés à  
partir du guichet  
numérique

8

**Déclarations d'intention  
d'aliéner dans les zones  
à vocation économique**



# URBANISME

**Depuis l'approbation du Plan Local d'Urbanisme intercommunal, des besoins d'évolutions et des projets ont émergé. Lors du conseil communautaire du 11 décembre 2025, deux procédures d'évolutions du PLUi ont été prescrites**

**Révision allégée n°1 : La procédure porte sur la réduction d'un espace boisé classé, d'une zone agricole ou d'une zone naturelle et forestière pour pourvoir :**

- Créer des nouveaux secteurs de taille et de capacité d'accueil limités (STECAL) permettant notamment l'émergence de nouveaux projets d'hébergements touristiques isolés ;
- Reclassez des parcelles de la zone Naturelle (N) ou de la zone Agricole non constructible (Anc), en zone Agricole (A) en vue d'autoriser certaines constructions de bâtiments agricoles ;
- Ajuster dans quelques villages, les contours de certaines zones urbaines et à urbaniser, tout en veillant à maintenir un volume de surfaces constructibles équivalent.

Campus Développement, qui a élaboré le Plan Local d'Urbanisme intercommunal, a été retenu pour ces deux procédures.

En 2025, la dotation générale de décentralisation (DGD) - documents d'urbanismes attribuée à la Communauté de Communes Mézenc Loire Meygal s'élève à 20 475€.

**Modification de droit commun n°1 : Cette procédure porte sur :**

- des réajustements ponctuels du règlement graphique de zones urbaines ou à urbaniser, sans augmentation des surfaces constructibles, afin de classer certaines parcelles dans une zone plus adaptée à leur vocation ;
- le réajustement de la prescription particulière « Secteur protégé en raison de la richesse du sol ou du sous-sol » afin de permettre l'extension de la carrière de Peylenc sur la commune de Saint-Pierre-Eynac ;
- l'identification des bâtiments supplémentaires en zones Agricoles et Naturelles susceptibles de changer de destination ;
- l'adaptation du règlement écrit aux enjeux territoriaux, en particulier les dispositions concernant les aspects architecturaux et paysagers ;
- la création et la modification d'OAP afin de densifier certains secteurs urbains et améliorer l'efficacité foncière.

# URBANISME

## Application du droit des sols

Pour aider les particuliers, des fiches pratiques commencent à être élaborées.  
Une première a été diffusée pour les demandes de certificats d'urbanisme.

## Guichet numérique

Depuis le printemps 2025, il est possible de déposer sur Ide'AU les déclarations préalables d'enseigne (APE) et les Autorisations préalables d'enseignes (APE) en plus des certificats d'urbanisme, des autorisations d'urbanisme et des déclarations d'intention d'aliéner.

## Carto Mon Territoire

Adaptation de la partie « Urbanisme » de Carto Mon Territoire aux besoins spécifiques avec l'ajout de données nécessaires pour le service urbanisme et les communes.  
Par exemple, les servitudes d'utilités publiques ont été intégrées.



# COHÉSION SOCIALE

## CONVENTIONS



### C.T.G. Convention Territoriale Globale

- Renouvellement de la convention territoriale globale avec la CAF 2025/2030
- Création d'un promeneur du Net avec un animateur diplômé
- Maintien des services, Guichet unique, LAEP, offre de garde collective et individuelle, réseau jeunes, PS jeunes, offre de séjours, ateliers soutien à la parentalité...
- Rénovation énergétique des bâtiments (EAJE, ALSH, RPE, LAEP)
- Animation d'un "Café Partenaires" avec l'ensemble des acteurs de l'action sociale
- Développement du temps de coordination avec la création du poste à 20%



### Grandir en Milieu Rural GMR

- Soutien pour la coordination du service petite enfance et enfance jeunesse
- Sécurisation des multi accueils de Laussonne et du Monastier sur Gazeille par l'installation d'un contrôle d'accès.
- Aménagements et investissements pour du mobilier multi accueil de Lantriac
- Renouvellement d'électroménagers pour les multi accueils de Lantriac, Laussonne, St Julien chapeuil et accueil de loisirs Lantriac
- Aménagements et végétalisation des extérieurs pour les multi accueils de Laussonne, Le Monastier sur Gazeille et micro crèche les Etables

# COHÉSION SOCIALE

## CONVENTIONS

### Charte des aînés portée par la MSA



- Ateliers “physiques adaptés” Améliorer les capacités physiques et encourager la reprise progressive du sport (Queyrières)
- Ateliers “P’art à chute” Sensibiliser les Seniors autonomes aux différents signaux précurseurs de chutes. (Présailles)
  - Reportage photographique - exposition sur la vie en EHPAD
- Réseau de visiteurs pour personnes âgées isolées dans une démarche “aller vers” (UNI CITES) (Les Vastres, Le Monastier sur Gazeille)
- Salon “Ma maison s’adapte à moi” après midi d’échange et d’information sur l’aménagement du domicile avec des professionnels spécialisés. (St Julien Chapeuil)
- Ateliers Nutrition : échanger et cuisiner avec une diététicienne, décryptage des étiquettes... (Le Monastier sur Gazeille et Chadron)
- Théâtre Forum “ la vieillesse, à qui le tour ! A tous les âges, parlons en sur le Mezenc” (Monastier sur Gazeille)



# COHÉSION SOCIALE

## ACTIONS DE PROXIMITÉ



### Fonds inclusion handicap

Accompagner l'inclusion des enfants en situation de handicap dans nos structures d'accueil de mineurs



### Dispositif Alti'pop

Dispositif d'accompagnement des projets pour les jeunes



### Mission locale

Permanences d'accueil dans 5 antennes

### RSAl - Référent Santé et Accueil Inclusif

Organisation du poste à hauteur de 2 heures hebdomadaires.



Le Référent Santé et Accueil Inclusif accompagne les multi-accueils et la micro-crèche à l'accueil des enfants en situation de handicap, informe, sensibilise, conseille, assure le suivi des protocoles médicaux, d'hygiène et de protection de l'enfance.

Il intervient principalement dans 4 missions inhérentes à l'accueil collectif de mineurs de moins de 6 ans :

- santé individuelle du jeune enfant et son accueil en collectivité,
- organisation et mise en œuvre de l'accueil d'enfants porteurs de handicaps et de maladies chroniques,
- missions d'éducation et de promotion de la santé,
- sensibilisation à la bientraitance institutionnelle.

# COHÉSION SOCIALE

## ACTIONS PONCTUELLES



**30**  
Enfants

### DÉCOUVERTE SENSORIELLE

Avec la médiathèque départementale.  
Jeux issus de l'album "le tout petit".  
Modules, tunnels, puzzles...



**30**  
participants

### LES INSATIABLES

Ateliers alimentation sur Chadron  
et Monastier sur Gazeille



**103**  
participants  
(49 adultes et 54 enfants)

### FÊTE DU JEU

Avec la ludothèque itinérante  
Cékankonjou sur la commune  
de St Pierre Eynac

# COHÉSION SOCIALE

## ENFANCE JEUNESSE

### LES CHIFFRES CLÉS

 **5** Multi-accueils  
petite enfance

 **2** MAM (privées)  
Maison Assistantes  
Maternelles

 **2** Accueils de loisirs  
pour mineurs



**130**  
sorties pour  
les accueils petite enfance



**955**  
enfants ont fréquenté  
nos structures



**40**  
assistantes  
maternelles agréées



**23**  
évènements à destination  
des familles



**5**  
séjours proposés sur  
les ALSH



**5206**  
repas  
sur les ALSH



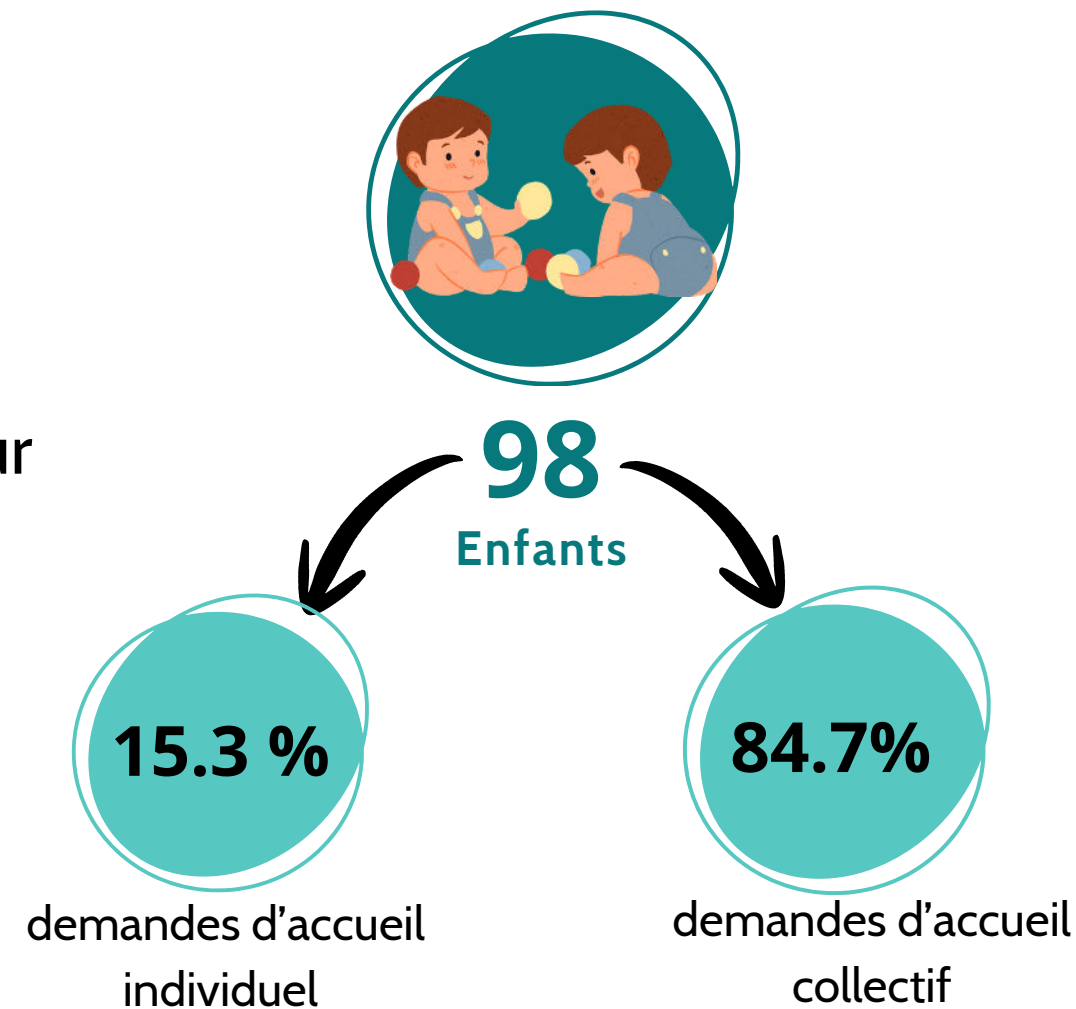
**6**  
actions ALSH  
intergénérationnelles



# COHÉSION SOCIALE

## GUICHET UNIQUE

Le Guichet Unique est la porte d'entrée des familles en matière d'information sur l'ensemble des modes d'accueil du territoire.



# COHÉSION SOCIALE

## RELAIS PETITE ENFANCE

### Les missions des Relais Petite Enfance

#### Information et accompagnement des familles

- Informer les familles de l'offre d'accueil sur l'ensemble du territoire
- Valoriser l'offre de service
- Favoriser la mise en relation entre les parents et les professionnels
- Accompagner les parents dans l'appropriation de leur rôle de particulier employeur

#### Information et accompagnement des professionnels (Assistants maternelles)

- Offrir un lieu d'information, de rencontre et d'échanges pour les professionnels
- Organiser des ateliers d'éveil
- Accompagner les parcours de formation des professionnels
- Lutter contre la sous activité subie des assistantes maternelles
- Promouvoir le métier d'assistant maternel.



Sites d'animation

Lantriac  
Le Monastier-sur-Gazeille  
St Julien-Chapteuil



Enfants - 6 ans  
ont participé aux temps d'éveil



Assistants maternelles  
ont fréquenté le service



Temps d'éveil ont  
été proposés



Séances d'APP  
Analyse de la Pratique  
Professionnelle dans le cadre de la  
formation continue



Projets en lien avec les  
assistants maternelles

### CHIFFRES CLES



35

assistantes maternelles  
en activité



En baisse de 38.5%  
depuis 2018

pour



135

places conformément aux  
agrémentés délivrés

# COHÉSION SOCIALE

## ACCUEIL PETITE ENFANCE



Lantriac  
Au creux Douillet

28 ————— 30 ————— 64% ————— 22 225h

Laussonne  
Les Poussins d'abord

23 ————— 28 ————— 64% ————— 22 200h

Le Monastier sur Gazeille  
La Clé des champs

34 ————— 39 ————— 76% ————— 26 316h

Les Estables  
Les Marmottons

16 ————— 18 ————— 61% ————— 8 211h

St Julien Chapeuil  
Les P'tits troubadours

44 ————— 47 ————— 66% ————— 24 673h



# COHÉSION SOCIALE

LA PARENT'AISE - Lieu d'accueil enfants parents



2

Sites

Lantriac

Le Monastier sur Gazeille



3

Accueillantes



Seances



Heures d'ouverture



Passages

## LES CHIFFRES CLES

10

Parents

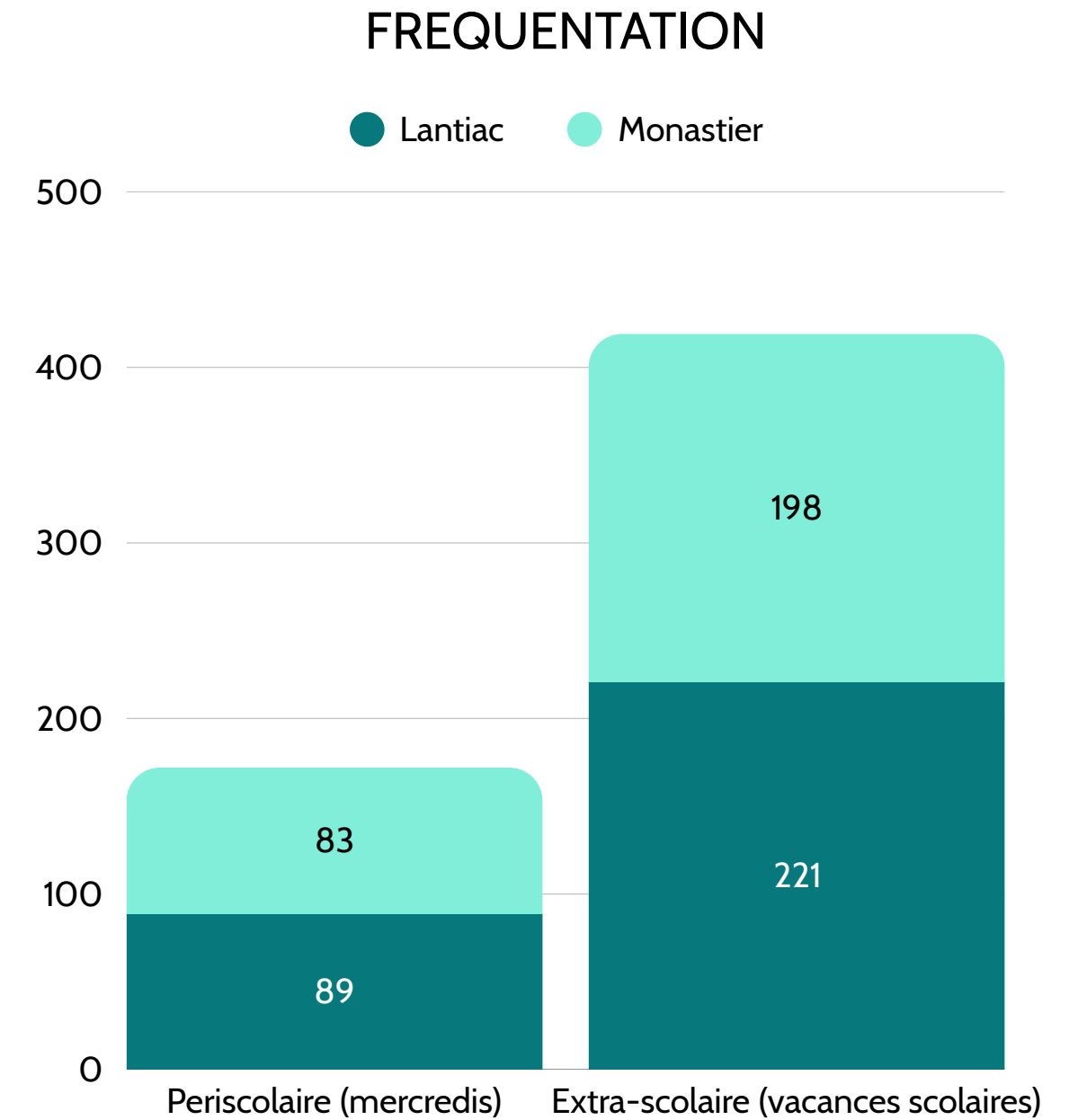
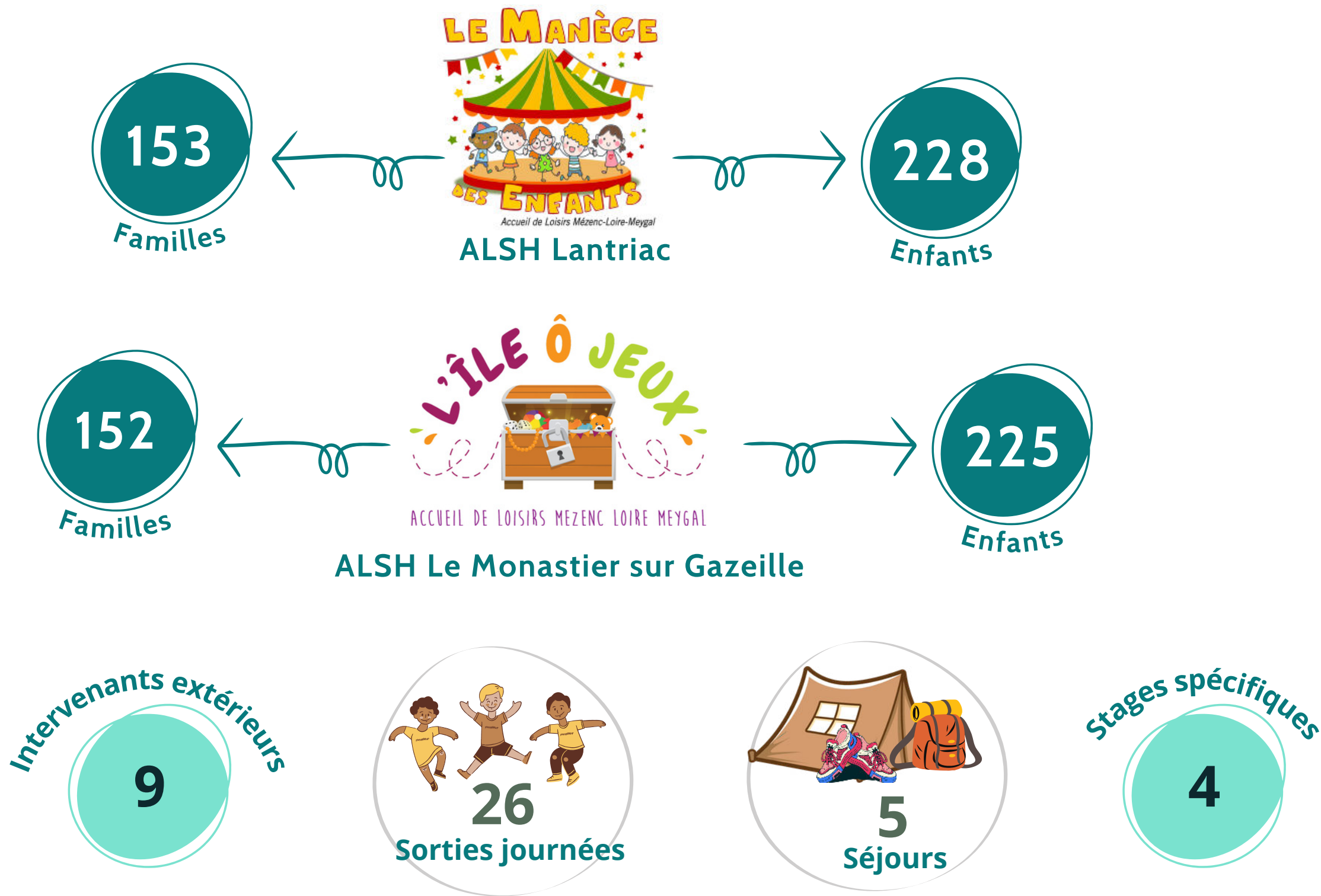


9

Enfants

# COHÉSION SOCIALE

## ACCUEILS DE LOISIRS



# COHÉSION SOCIALE

## DISPOSITIF ADOS



### Actions Collèges

**82**

Interventions

**4**

Etablissements

**234**

Collégiens

# COHÉSION SOCIALE

## RÉSIDENCE SERVICES



2

Résidences



43550 St Front



43430 Fay sur Lignon



Gym douce

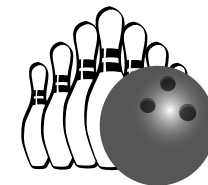


Ateliers artistiques  
peinture et art créatif



Animation par  
les bénévoles  
de l'ADMR

Activités  
2025



Sport boules



DIAPOKE

Ateliers chant et images  
intergénérationnels avec  
l'école de Fay sur Lignon

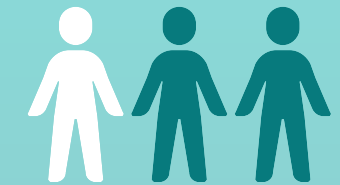


## CHIFFRES CLES



Moyenne d'âge

82 ans



Taux de remplissage

70%



4

Logement vacants  
au 31/12/2025

## Travaux 2025



- Changement de la chaudière sur la résidence de Fay sur Lignon
- Changement des cuisinettes de tous les appartements sur les deux résidences
- Refection des cuisines communes sur les deux résidences
- Changement et extension du monte malade sur Fay sur Lignon

# CULTURE

## ÉCOLE DE MUSIQUE INTERCOMMUNALE



**163**

Elèves



**13**

Instruments enseignés



**17**

Professeurs



**15 Représentations**

Spectacle de Noël, orchestre à l'école, audition de printemps, examens publics, projet "Hors les murs" ...



# CULTURE

## RÉSEAU DES BIBLIOTHÈQUES

La Communauté de Communes Mézenc Loire Meygal possède un grand réseau de bibliothèques dans plusieurs de ses communes, grâce à l'intervention de salariés, mais aussi de nombreux bénévoles.



animatrice/  
coordinatrice de réseau



bibliothèques  
communales



bénévoles



salariés



logiciel commun à  
l'ensemble des  
bibliothèques  
(PMB)



action fédératrice pour  
l'ensemble des  
bibliothèques : Les  
automnales du livre

### AUTOMNALES DU LIVRE

31 interventions dans 18 écoles

1

auteur

3

auteur.e.s  
illustrateurs

1

éditeur

16 médiations

pour les 5 crèches du territoire, le Relais Petite Enfance, et  
4 classes de maternelles

1 conférence

6 animations/  
salon du livre

7900€ (dont 500€ de subvention départementale)



### BIBLIOTHEQUE A L'ECOLE

20

interventions autour du livre  
et de la lecture par la coordinatrice du  
réseau des bibliothèques dans les  
classes dans 2 écoles du territoire (St  
Pierre-Eynac et St Front)

### MICRO FOLIE

3

semaines d'installation  
du dispositif prêté par la  
Médiathèque Départementale  
à l'Espace Numérique de  
Freycenet-le-Tour

135 visiteurs

9 médiations

# TOURISME

## ACTIVITÉ PLEINE NATURE

### ENTRETIEN DES SITES



**390** km PR  
**7000€**  
association  
Meygalit



**507** km VTT  
**6377€**  
communauté  
de communes



**153** km trail  
**1500€**  
association  
Meygalit



**5** sites d'escalade  
**3500€**  
Meygalosport &  
CAP Vertical



**3** sites de course  
d'orientation  
**1000€**  
Comité départementale  
de course d'orientation

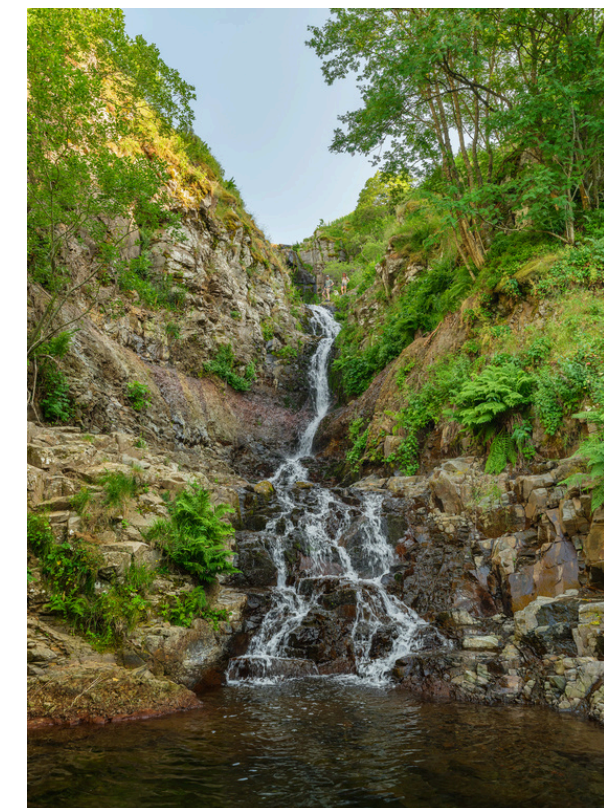
### CRÉATION DE SITE/COMMUNICATION



Reportage photos  
"Activités de pleine nature"  
Rémi FLAMENT  
**5000€**  
(partage financier avec l'OTI et  
30% de financement Département)



Extension espace trail  
Le Monastier/Gazeille et Chadron (phase 2/2)  
Association Meygalit  
**3872€**  
(50% de financement Département)



# PATINOIRE

Ouverture du 2 janvier au 9 mars 2025 - de 10h à 12 et de 14h à 18h en période scolaire et de 14h à 18h hors vacances scolaires.



jours  
d'ouvertures



€ de recettes  
d'entrées



heures de travail  
agents d'accueil



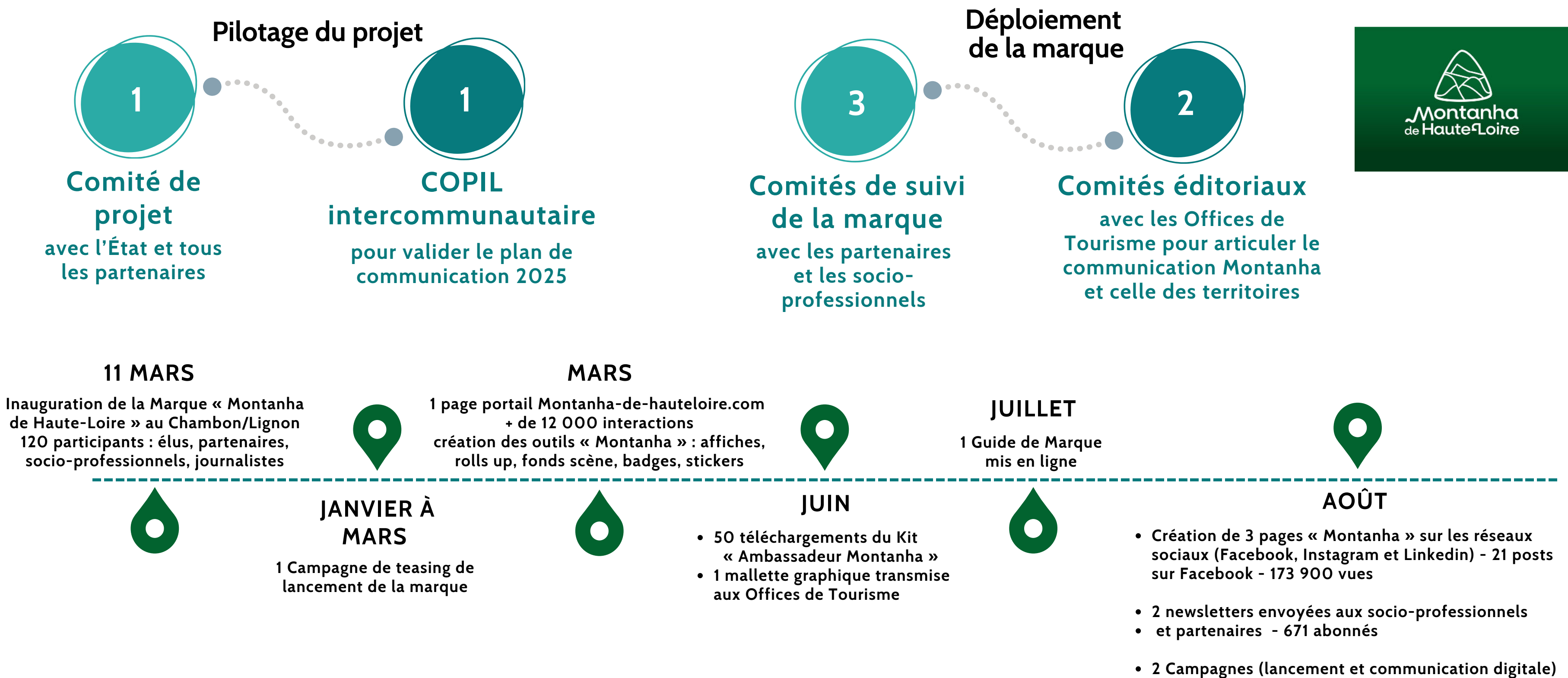
heures de  
coordination



La structure a fermé définitivement fin mars 2025.  
La communauté de communes est actuellement à la recherche d'un porteur de projet.

# PROJET TOURISTIQUE INTERCOMMUNAUTAIRE

La communauté de communes Mézenc Loire Meygal est chef de file pour les communautés de communes des Sucs et du Haut-Lignon



# STATION

## QUELQUES CHIFFRES



permanents



saisonniers



de neige  
produite



manifestation  
sportive

*Championnat Départemental de ski de fond*



damage en  
ski de fond



damage en  
alpin

Ce sont des heures "machine" auxquelles il faut ajouter 20% pour avoir les heures réelles.  
Ne sont pas comptées les heures de damage en quad (difficilement quantifiable)

## JOURS D'OUVERTURES



ALPIN  
totalité du  
domaine

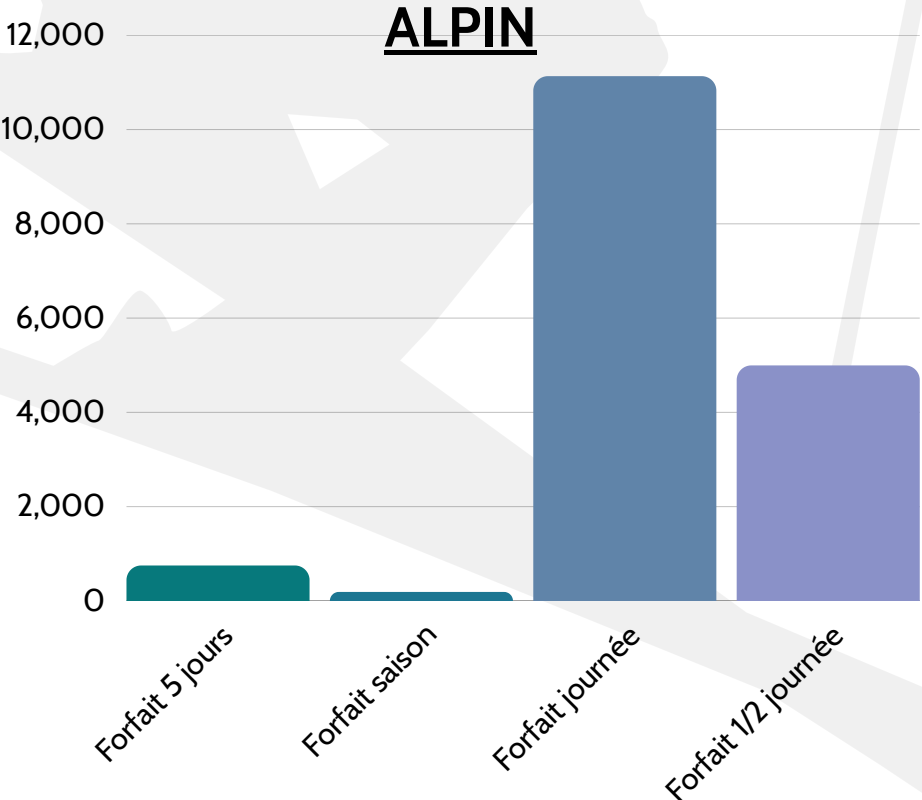


ALPIN  
front de neige

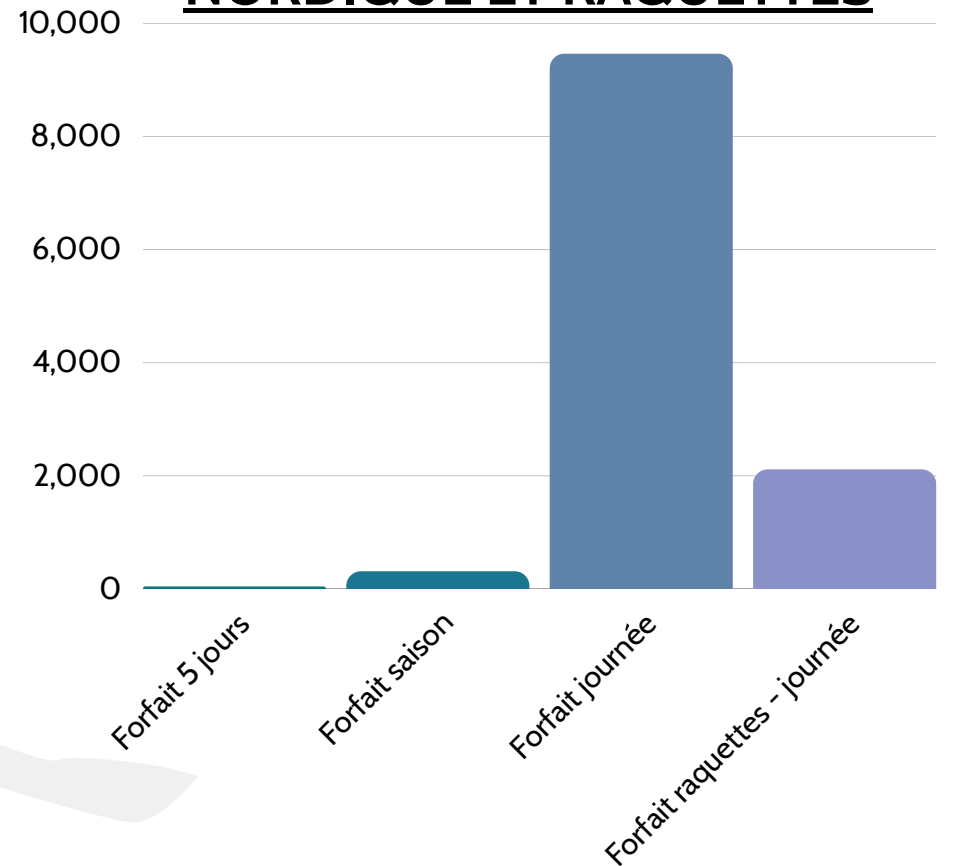


DOMAINE  
NORDIQUE

## VENTES



## NORDIQUE ET RAQUETTES



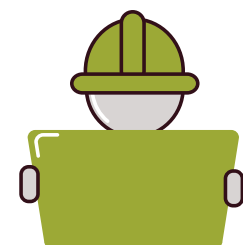
# SERVICES TECHNIQUES

## EQUIPE VERTE

**10** Communes  
Concernées par les interventions

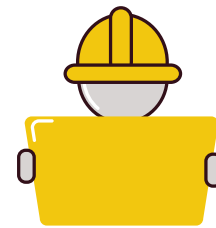


**1286 h**  
d'intervention



**3** Agents  
de mai à fin octobre

## ENTRETIEN DES BATIMENTS/LOGISTIQUE



**1**

+ 1 renfort selon besoins  
aménagement et réparations  
des bâtiments, des extérieurs

résidences  
services

école de  
musique

Centres de  
loisirs

relais petite  
enfance

office de  
tourisme

multi-accueils  
micro-crèche



**11**

Communes  
Concernées par les interventions

## CHIFFRES CLES ASSURANCES



**8300m<sup>2</sup>**  
de bâtiments



**12**  
Vehicules  
VL, Minibus, Fourgons,  
Dameuses, tracteurs...

# SERVICES TECHNIQUES

## INFORMATIQUE

Maintenance et logistique des solutions logicielles, matériels et téléphonie sur tous les sites



**32**  
**PC**

ordinateurs sur 10 sites



**1**

**GED**

Gestion Electronique  
des Documents



**25**

**Lignes téléphonique**

+ 10 lignes directes



**1**

**Site internet**

<https://www.mezencloiremeygal.fr>



**30**

**Adresses mail**

[@mezencloiremeygal.fr](mailto:@mezencloiremeygal.fr)



**1**

**Serveur de  
contenus**

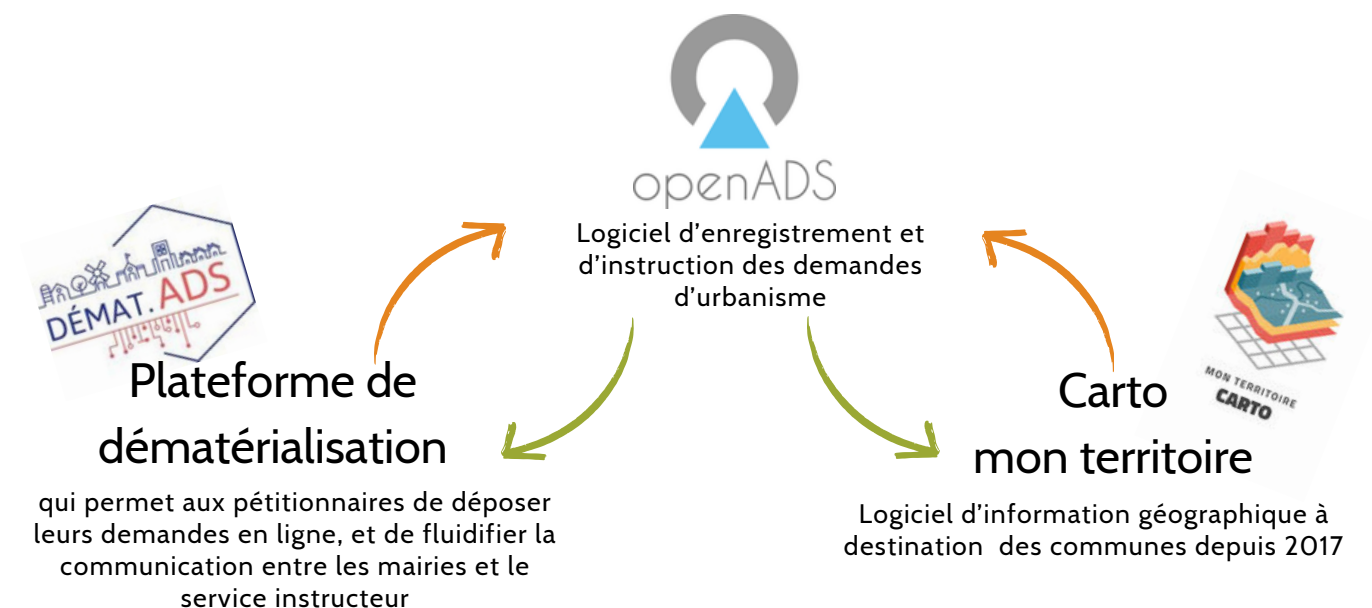


**7**

**Logiciels métiers**

Comptabilité, paie, enfance-jeunesse,  
Relais assistante maternelle, urbanisme,  
SIG, serveur cloud, logiciel caisse...

## SOLUTIONS LOGICIELLES INSTRUCTION URBANISME



***Merci pour votre attention !***

**COMMUNAUTE DE COMMUNES  
MÉZENC LOIRE MEYGAL**

10 place St Robert  
43260 St Julien-Chapteuil  
04 71 01 14 34  
[contact@mezencloiremeygal.fr](mailto:contact@mezencloiremeygal.fr)  
[www.mezencloiremeygal.fr](http://www.mezencloiremeygal.fr)